

Cochlea Implantat cochlear implant implant auditif

ADAC

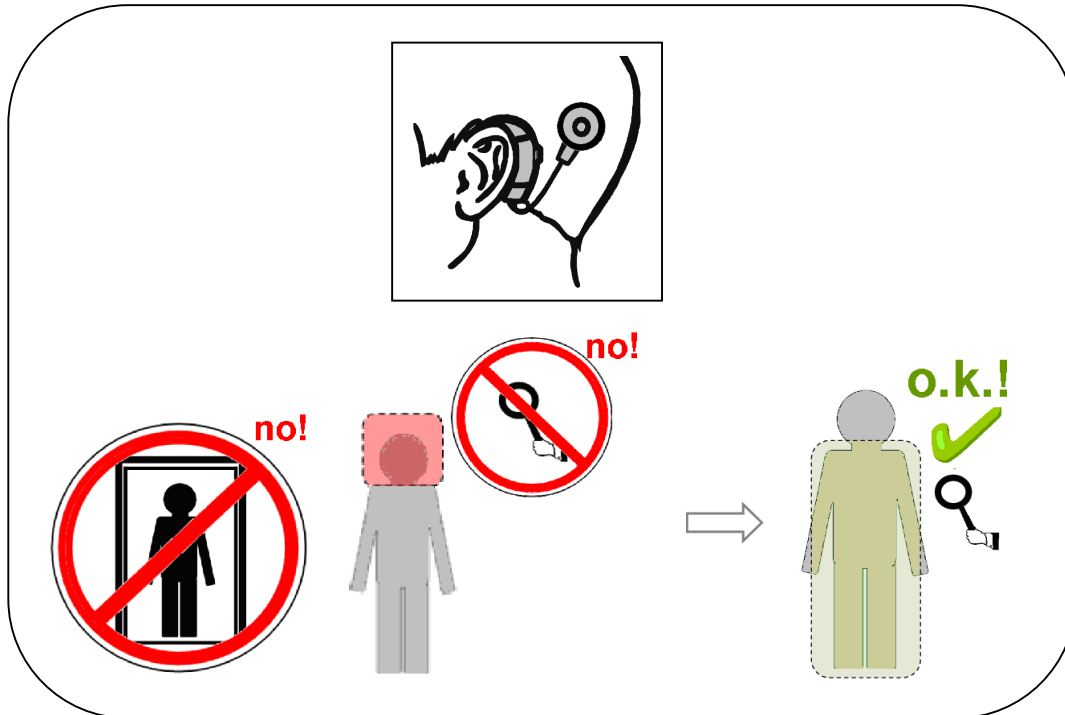
Reisemedizinischer Informationsdienst

Dieses Dokument wurde ausgestellt für
This document was issued for
Ce document a été établi pour

.....
(Name, family name, nom)

(Vorname, christian name, prénom)

(Geb.dat., d. o. birth, date de naissance)



**Zur Verwendung bei Sicherheitsuntersuchungen
Bitte verwenden Sie nur Handdetektoren für die Untersuchung des Ausweisinhabers!**

Der Inhaber dieses Papiers ist Träger einer implantierten Hörhilfe. Dieses Gerät reagiert empfindlich auf elektromagnetische Wellen und kann dem Träger unter Umständen Schaden zufügen.
Übliche Handdetektoren beeinflussen die Funktion nicht, wenn sie nur vom Kopf abwärts eingesetzt werden.

**To whom it may concern
Please do only use handheld person detectors when frisking the holder of this document!**

The holder of this document bears an implanted hearing aid (CI). This technical device can be influenced by electromagnetic waves and, as a possible consequence, harm the bearer.
Handheld detectors can be used safely from the neck downwards.

**A qui de droit
S.v.p. utilisez les détecteurs portatifs exclusivement en fouillant le porteur de ce document!**

La personne nommée ci-dessus porte un appareil auditif implanté. Cet appareil peut être perturbé par des ondes électroagnétiques et éventuellement nuire au porteur.
Les détecteurs portatifs usuels peuvent être utilisés sans danger du cou vers le bas.

.....
(Hausarzt, physician, médecin traitant)

Stempel, stamp, tampon, sello